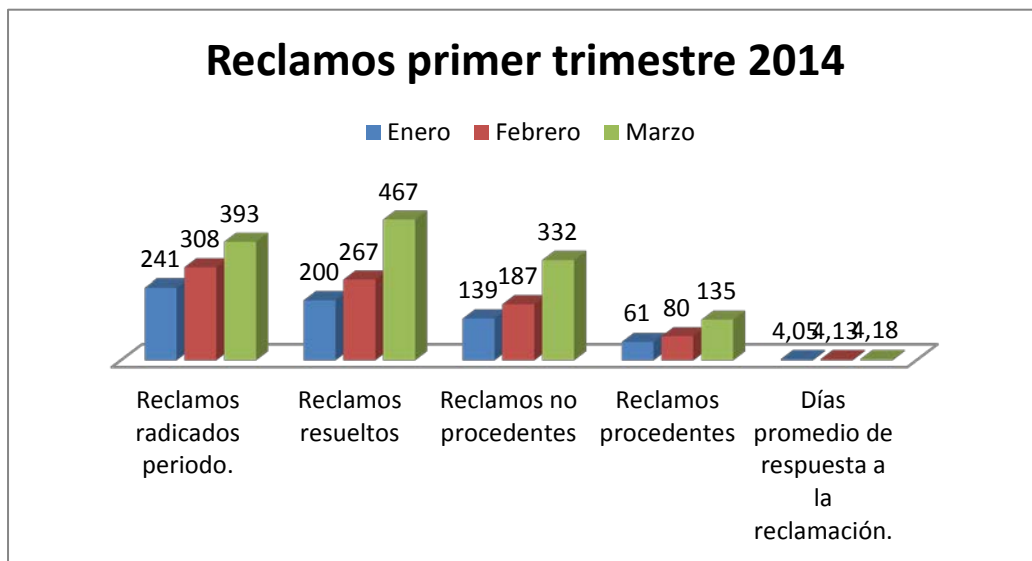
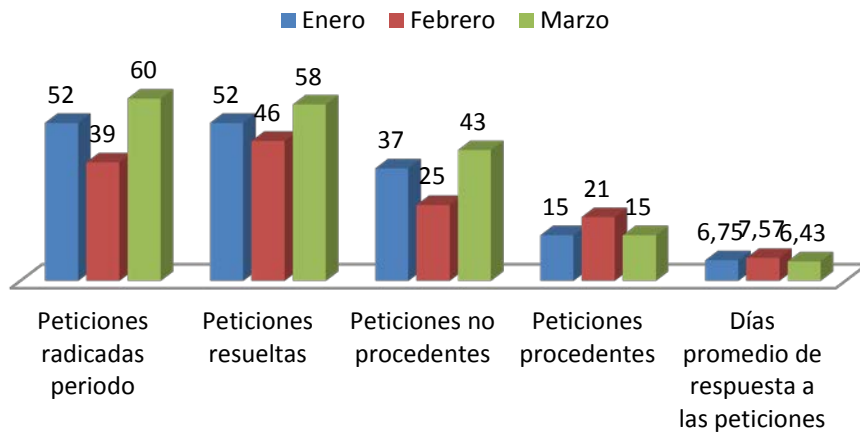


Información primer trimestre de 2014 PQR's			
Reclamos 1o trimestre 2014	Enero	Febrero	Marzo
Reclamos radicados periodo.	241	308	393
Reclamos resueltos	200	267	467
Reclamos no procedentes	139	187	332
Reclamos procedentes	61	80	135
Días promedio de respuesta a la reclamación.	4,05	4,13	4,18
Peticiones 1o trimestre de 2014	Enero	Febrero	Marzo
Peticiones radicadas periodo	52	39	60
Peticiones resueltas	52	46	58
Peticiones no procedentes	37	25	43
Peticiones procedentes	15	21	15
Días promedio de respuesta a las peticiones	6,75	7,57	6,43
Recursos 1o trimestre de 2014	Enero	Febrero	Marzo
Recursos radicados periodo	40	57	69
Recursos resueltos	22	55	59
Recursos no procedentes	9	26	22
Recursos procedentes	13	29	37
Días promedio de respuesta a los recursos	10,41	8,89	12,88



Peticiones primer trimestre 2014



Recursos primer trimestre 2014

