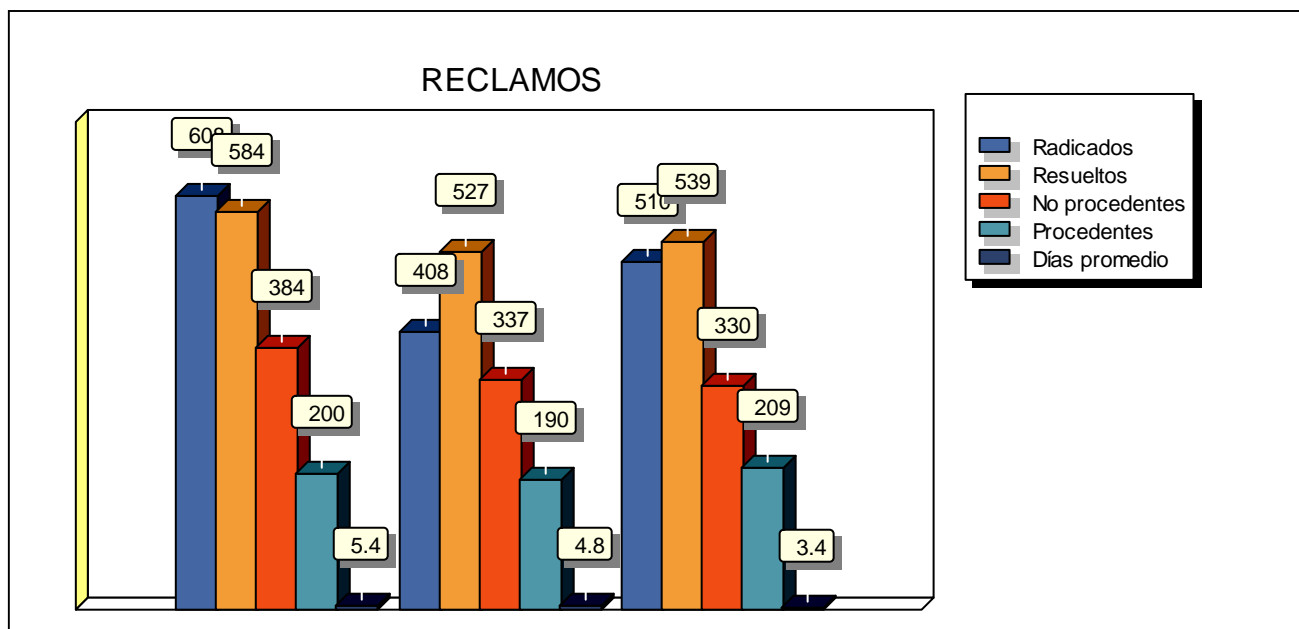


EMPRESA DE ACUEDUCTO Y ALCANTARILLADO DE PEREIRA S.A E.S.P

Información Primero trimestre de 2015 PQR's

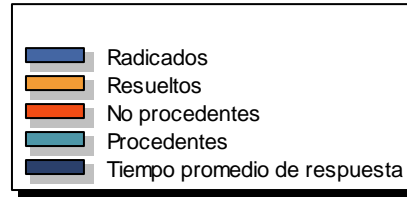
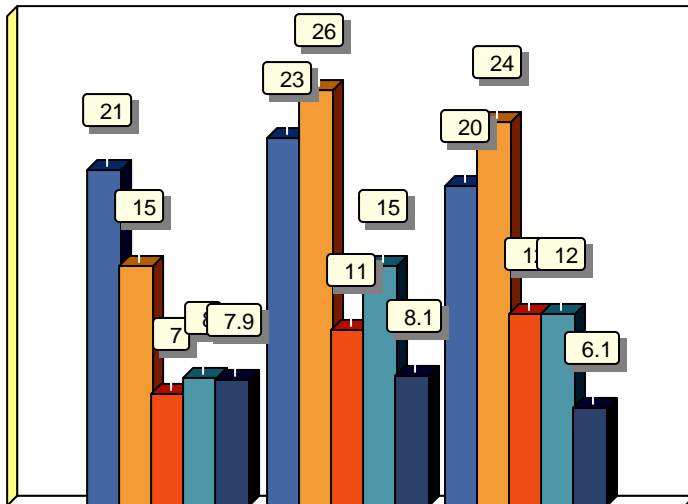
RECLAMO	Enero	Febrero	Marzo
Radicados	608	408	510
Resueltos	584	527	539
No procedentes	384	337	330
Procedentes	200	190	209
Tiempo promedio de respuesta	5.4	4.8	3.4
PETICION	Enero	Febrero	Marzo
Radicados	21	23	20
Resueltos	15	26	24
No procedentes	7	11	12
Procedentes	8	15	12
Tiempo promedio de respuesta	7.9	8.1	6.1
RECURSO	Enero	Febrero	Marzo
Radicados	114	106	105
Resueltos	95	122	123
No procedentes	39	32	37
Procedentes	56	90	86
Tiempo promedio de respuesta	9.1	9.8	7.3



EMPRESA DE ACUEDUCTO Y ALCANTARILLADO DE PEREIRA S.A E.S.P

Información Primero trimestre de 2015 PQR's

PETICIONES



RECURSOS

